



Votre intervenante

Je suis **diplômée "Chargée de projets en médiation par l'animal"** de Niveau V (Bac+2) avec Agatée, formation reconnue par l'état. Diplôme reconnu dans l'ensemble des pays européens. Je suis également intervenante en formation pour Agatée.

Je m'appuie sur l'**approche Montessori**, ainsi que la **Communication Non Violente** élaborée par Marshall B. Rosenberg.

J'ai suivi des journées de **formation sur « les troubles du neuro-développement »** avec 2 P'tits pas comme les autres et **« Développer ses compétences émotionnelles et relationnelles »** avec Graine d'école.

Mes **animaux sont éduqués, sociabilisés, avec un suivi vétérinaire et une assurance.**



Source animale est déjà intervenu auprès de :



Source Animale  

 06 68 82 21 82

 contact@sourceanimale.com

 www.sourceanimale.com

 COISE 69590



Accueil à la ferme ou je me déplace dans un rayon de 50 km autour de Coise.

Thérapie & Animation assistées par les animaux

Pour les enfants, adolescents, adultes, personnes en situation de handicap et personnes âgées.

Médiation par l'animal

La médiation par l'animal permet d'accompagner les personnes à travers des activités associant l'animal à **développer, maintenir ou à améliorer leurs fonctions cognitives, motrices ou affectives**, dans un état de bien-être et de joie.

Participants

Particuliers
jeunes ou adultes



Hypersensible, HPI, TSA, DYS, TDAH, Phobie scolaire, Burnout...

Structures sociales, éducatives ou santé



Crèches, MAM, RPE, Ecoles primaire et maternelle, Accueils de loisirs, Centres Socioculturels, Médiathèques, MJC, Etablissements d'aide social à l'enfance, Lieux parents enfants, MECS, ITEP, IME, FAM, EHPAD, UVP, Hôpitaux, SESSAD...



Bénéfices

Quelques exemples de bénéfices des séances de médiation par l'animal :

Augmenter son bien-être

Activités de contact.
Ex : brosseage, caresses...

Prendre confiance

Activités d'interactions.
Ex : obéissance, agility...

Connaître ses besoins

Activités de soins.
Ex : nourrissage, promenade...

Améliorer sa motricité

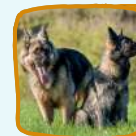
Activités de jeu ou création.
Ex : balle, frisbee, création cabane...

Retrouver du lien social

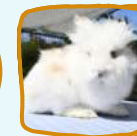
Activités en groupe.
Ex : quizz, relais...

Les interactions positives et le bien-être des humains et des animaux sont essentiels, ainsi que l'implication des participants et leur entourage personnel et/ou professionnel.

Animaux



CHIENS
Fidèles,
à l'écoute.



LAPINS
Doux,
sensibles.



POULES
Curieuses,
drôles.



MOUTONS
Attachants,
suprenants.

L'animal est tuteur d'attachement, il instaure un lien sécuritaire. C'est un être vivant sensible, non jugeant, à l'écoute et apaisant. Il permet de stimuler la motricité, le langage, les sens, favorise les liens sociaux et responsabilise.

Séances

Séances programme



- 📍 **Cadre** : social, éducatif ou thérapeutique.
- 👥 **Participants** : seul ou en groupe (3 à 6).
- 🕒 **Séances** : 30 ou 45 min par semaine ou tous les 15 jours sur 3, 6 ou 12 mois selon les objectifs (avec compte-rendu et bilan).

Séances animation

- 📍 **Cadre** : bien-être, récréatif ou pédagogique.
- 👥 **Participants** : groupe (max 12).
- 🕒 **Séances** : à déterminer ensemble.

Les séances comprennent : préparation de la séance, préparation des animaux, déplacement (si demandé), installation, séance, rangement, détente des animaux, nettoyage du matériel et compte-rendu/bilan (programme). Séance découverte sur demande avant de s'engager dans un programme. Tarifs sur le site sourceanimale.com.